

MCO7893792 | Edificio Comercial

Av. La Plata al 2900

Ubicacion: Argentina | Capital Federal | Pompeya

INFORMACIÓN BÁSICA

Zonificacion: Mixtura 3 - Antigüedad: 50 -

SUPERFICIES

Cubierta: 7600 M2 - Total construido: 7600 M2 -

SERVICIOS

Agua Corriente - Cloaca - Electricidad - Garagistas -

HABITACIONES

Sala de reuniones -

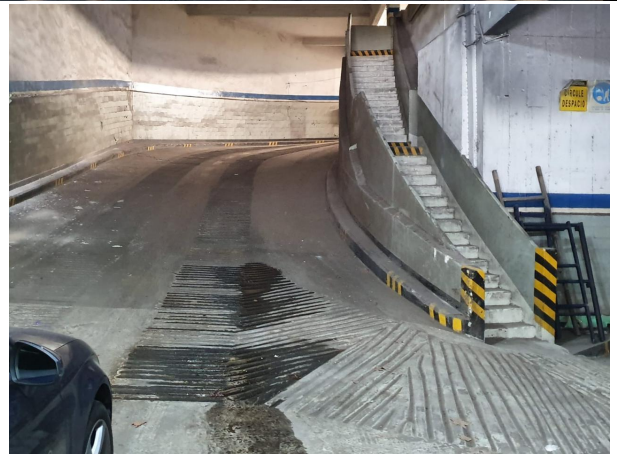
ADICIONALES

Portones eléctricos - Accesibilidad C/ Movilidad Reducida - Edificio de oficinas administrativas -

DESCRIPCIÓN

Excelente Propiedad adaptable a Múltiples rubros Logísticos, Comerciales e Industriales. 7600m2 cubiertos "REALES". Distribuido en 2 Plantas, salida a 2 calles y con un frente sobre Av. La Plata de 40mtrs. Rampa de acceso vehicular a primer piso, apto para 200/250 autos. Techos de Losa y Parabólico en Impecable estado. Consulte condiciones de Alquiler y/o Venta.

Alquiler USD 32,000



Agente a Cargo: Matias Scavino - matias@mas-prop.com.ar

M.A.Scavino & Asociados Servicios Inmobiliarios

Dir: L de la Torre 1502 - Capital Federal

Tel: (011) 4687 - 9200

www.mas-prop.com.ar



Nota importante: Toda la información y medidas provistas son aproximadas y deberán ratificarse con la documentación pertinente y no compromete contractualmente a nuestra empresa. Los gastos (expensas, ABL) expresados refieren a la última información recabada y deberán confirmarse. Fotografías no vinculantes ni contractuales.